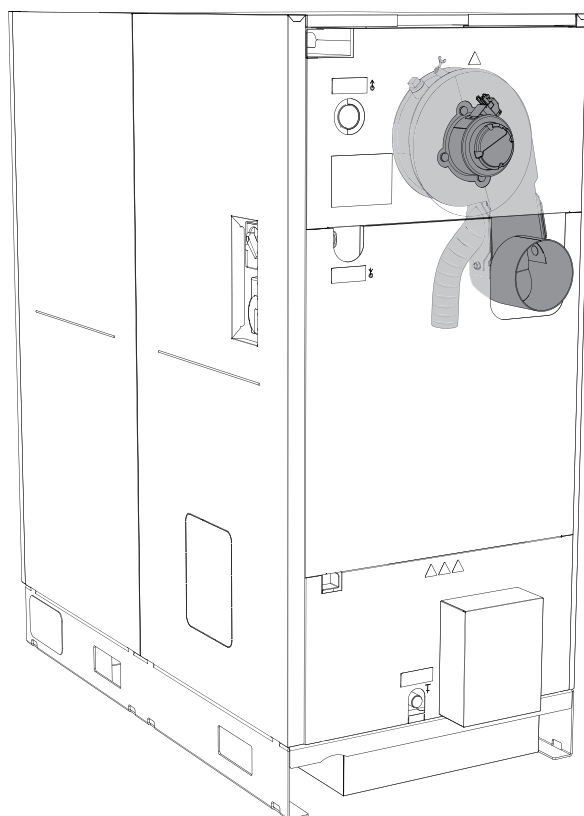


Priključek dimne cevi zadaj

PE1e Pellet 45-60



Izvirna navodila za montažo v nemškem jeziku za strokovnjaka.

Preberite in upoštevajte navodila in varnostna opozorila.
Pridržujemo si pravico do sprememb tehničnih podatkov, tiskarskih napak in napak v oblikovanju.

1 Splošno

Priključek za cev za dimne pline pri kotlu na pelete PE1e Pellet 45-60 se lahko prestavi nazaj.

Pred predelavo:

- ☐ Izklopite kotel in ga pustite, da se ohladi.
- ☐ Izklopite napetostno napajanje kotla.

PREVIDNO



Pri montaži in vgradnji s strani neizšolanega osebj:

Možen nastanek materialne škode in poškodb!

Za montažo in vgradnjo velja:

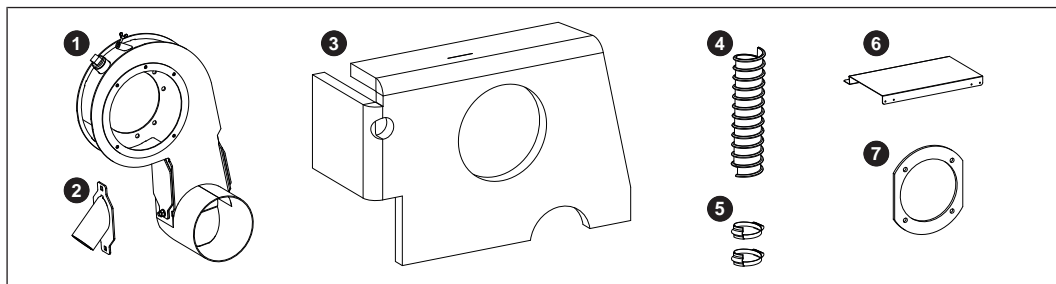
- ☐ Sledite navodilom in napotkom
- ☐ Montažo in vgradnjo sme izvajati samo izšolano osebje

- ☐ Poleg teh navodil upoštevajte tudi opozorila in varnostne napotke navodil za uporabo in montažo kotla:



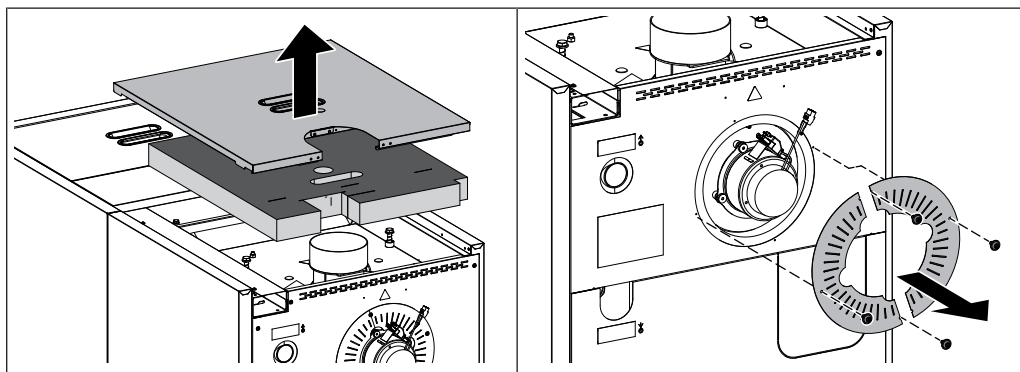
NAPOTEK! Komponente kotla, ki ste jih odstranili med montažo, in jih ne potrebujete več, odstranite v skladu z veljavnimi predpisi o varstvu okolja v posameznih državah.

1.1 Obseg dobave

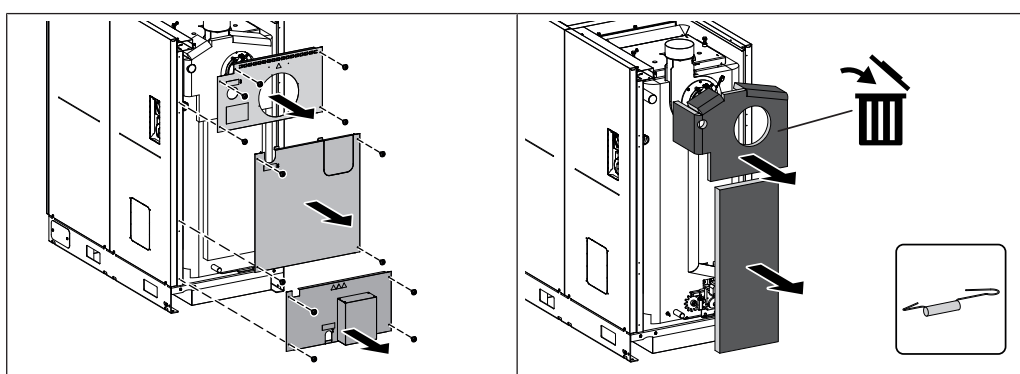


1	Ohišje prisilnega vleka s tesnilom	5	Spiralna sponka (2 kosa)
2	Sesalna prirobnica	6	Zaslon
3	Toplotna izolacija ohišja prisilnega vleka	7	Tesnilo ohišja prisilnega vleka
4	Zračna cev (dolžina ca. 270 mm)		

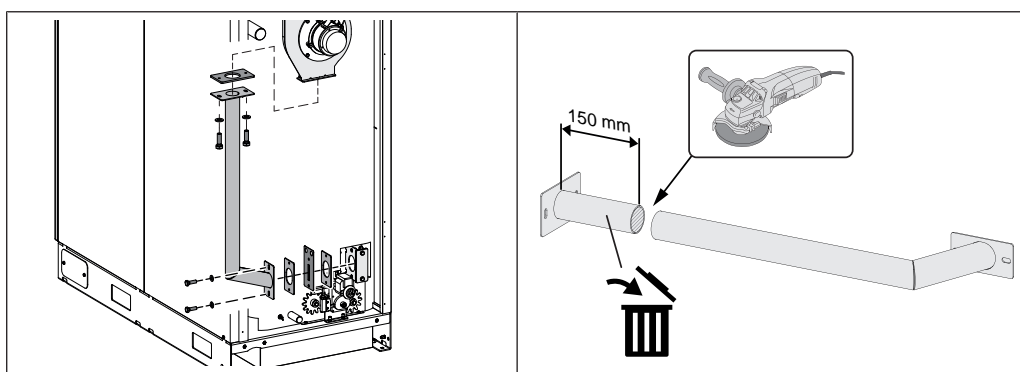
2 Montaža



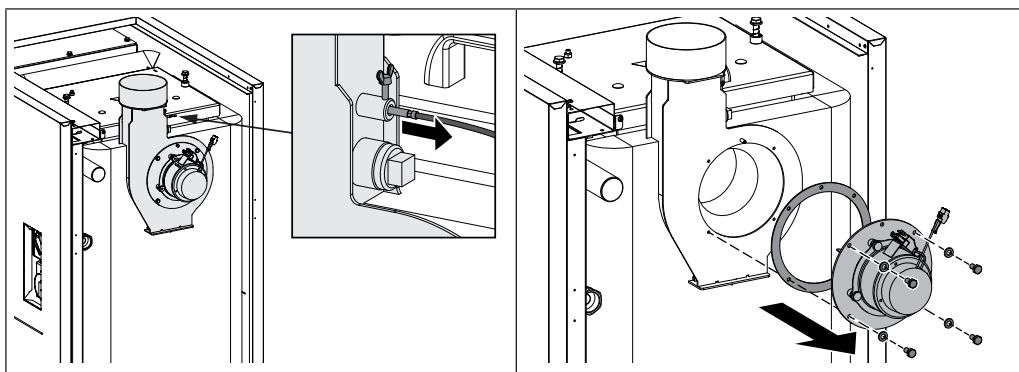
- ☐ Snemite zadnji pokrov in toplotno izolacijo
- ☐ Odmontirajte zaslone prisilnega vleka



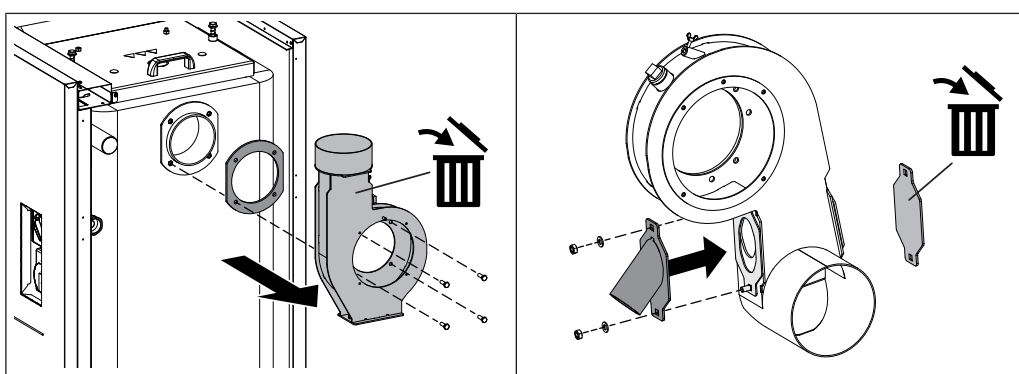
- ☐ Odmontirajte hrbtne dele
- ☐ Obesite napenjalne vzmeti na toplotni izolaciji ohišja prisilnega vleka in kanala recirkulacije dimnih plinov
- ☐ Odstranite toplotno izolacijo
 - ↳ Toplotna izolacija ohišja prisilnega vleka ni več potrebna.



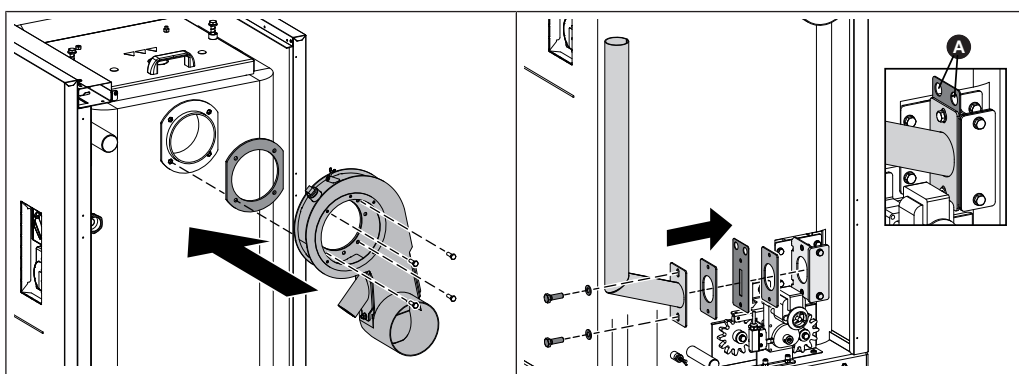
- ☐ Demontaža kanala recirkulacije dimnih plinov AGR
- ☐ Skrajšajte kanal recirkulacije dimnih plinov AGR z zgornje prirobnice za 150 mm
 - ↳ Zgornji del ni več potreben



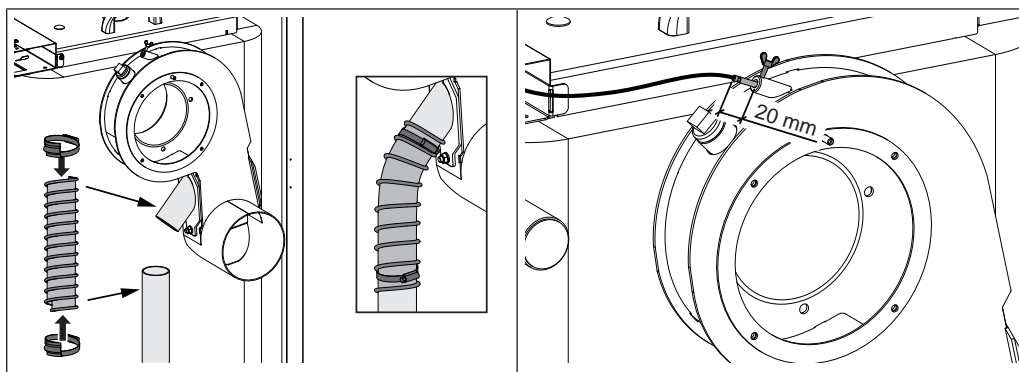
- ☐ Sprostite krilati vijak ohišja prisilnega vleka
- ☐ Izvlecite tipalo temp. dimnih plinov
- ☐ Izključite ventilator prisilnega vleka in ga odmontirajte



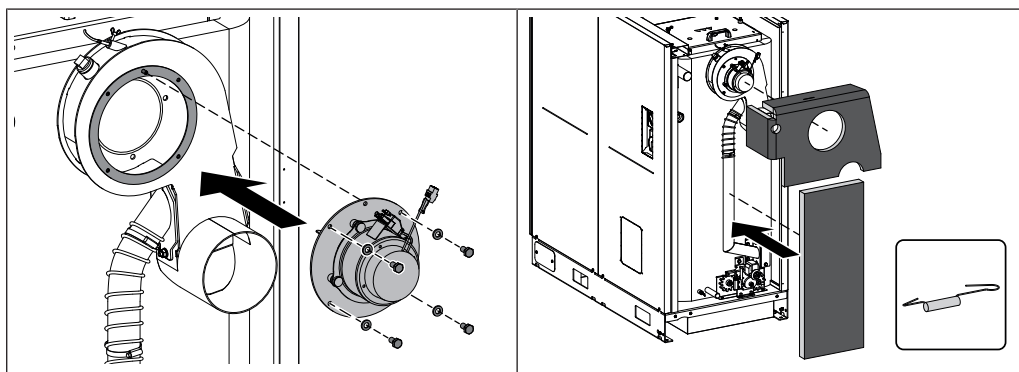
- ☐ Demontirajte ohišje prisilnega vleka in tesnilo
 - ↪ Ohišje prisilnega vleka ni več potrebno.
- ☐ Nadomestite slepi pokrov na levi strani priloženega ohišja prisilnega vleka s sesalno prirobnico
 - ↪ Slep pokrov ni več potreben



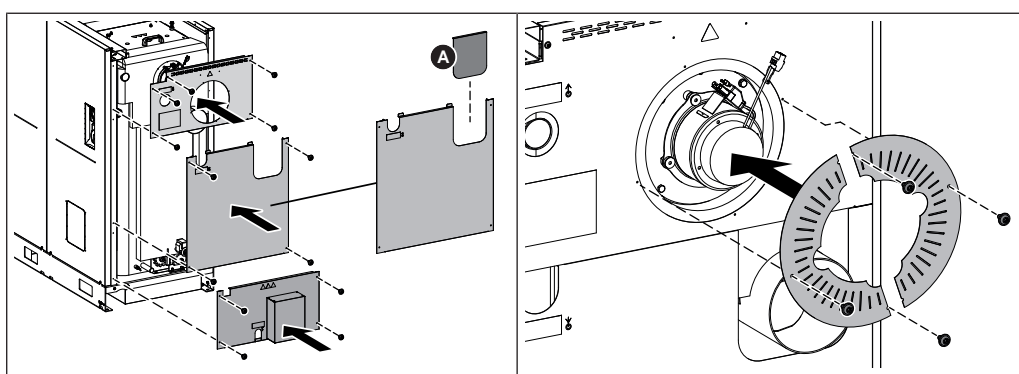
- ☐ Vgradite ohišje prisilnega vleka in tesnilo na kotel
- ☐ Skrajšan kanal recirkulacije dimnih plinov AGR skupaj s tesnili in zaslonom za reduciranje zraka montirajte na spodnji priključek
 - ↪ Pri tem zaslon za reduciranje zraka med tesnili namestite tako, da okrogli izrezi (A) gledajo navzgor



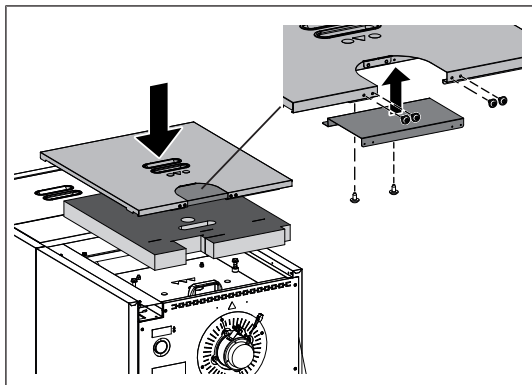
- ☐ Potisnite spiralno sponko na zračno cev
- ☐ Potisnite zračno cev na kanal recirkulacije dimnih plinov AGR in sesalno prirobnico in ga pritrdite s spiralnimi sponkami
- ☐ Temperaturno tipalo za dimne pline namestite tako, da gleda pribl. 20 mm iz tulca
- ☐ Temperaturno tipalo za dimne pline pritrdite s krilatim vijakom



- ☐ Vgradite ventilator prisilnega vleka
 - ↳ Tesnilo je že nalepljeno na ohišju prisilnega vleka
- ☐ Toplotno izolacijo pritrdite z napenjalnimi vzmetmi na ohišje prisilnega vleka in kanal recirkulacije dimnih plinov AGR

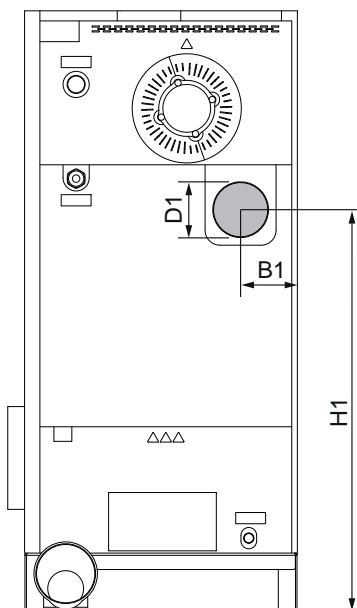


- ☐ Odstranite izsekan predel (A) na srednjem hrbtnem delu
- ☐ Ostre robove zgladite s polkrožno pilo
- ☐ Hrbtne dele vgradite tako, da začnete od spodaj
- ☐ Vgradite zaslone prisilnega vleka
- ☐ Priključite vtič na ventilator prisilnega vleka



- ☐ Zaslon vgradite na notranji strani pokrova
- ☐ Na kotel položite toplotno izolacijo in pokrov

3 Priključek za cev za dimne pline



Poz.	Ime	Enota	Vrednost
B1	Razdalja priključka cevi za dimne pline od stranice kotla	mm	150
H1	Višina priključka cevi za dimne pline		1090
D1	Zunanji premer priključka cevi za dimne pline		149

☐ Izvedba povezovalnega voda do dimnika

NAPOTEK! Napeljavo povezave izdelajte skladno z navodili za montažo in uporabo kotla

Naslov proizvajalca

Fröling Heizkessel- und Behälterbau GesmbH

Industriestraße 12
A-4710 Grieskirchen
+43 (0) 7248 606 0
info@froeling.com

Zweigniederlassung Aschheim

Max-Planck-Straße 6
85609 Aschheim
+49 (0) 89 927 926 0
info@froeling.com

Froling srl

Via J. Ressel 2H
I-39100 Bolzano (BZ)
+39 (0) 471 060460
info@froeling.it

Froling SARL

1, rue Kellermann
F-67450 Mundolsheim
+33 (0) 388 193 269
froling@froeling.com

Naslov inštalaterja

Žig

Služba za pomoč strankam Fröling

Avstrija
Nemčija
Po vsem svetu

0043 (0) 7248 606 7000
0049 (0) 89 927 926 400
0043 (0) 7248 606 0



www.froeling.com

froling 