

Manuale di installazione Accensione automatica per S4 Turbo



Traduzione dal tedesco del manuale di installazione originale per il tecnico

Leggere e attenersi alle istruzioni e alle avvertenze per la sicurezza!

Con riserva di modifiche tecniche, errori di stampa e refusi!

M1000417_it | output 24/10/2017



1 Informazioni generali

La caldaia a legna S4 Turbo può essere equipaggiata con un modulo di espansione accensione.

Prima di procedere agli interventi di trasformazione:

- ☐ Spegnerne e far raffreddare la caldaia
- ☐ Disinserire l'alimentazione elettrica della caldaia

CAUTELA



In caso di montaggio e installazione da parte di persone inesperte:

Possibili lesioni e danni materiali!

Per il montaggio e l'installazione:

- ☐ Rispettare le istruzioni e le avvertenze contenute nel manuale
 - ☐ Il montaggio e l'installazione devono essere eseguiti solo da parte di personale specializzato
- ☐ Oltre al presente manuale rispettare anche le avvertenze contenute nel manuale d'uso e installazione della caldaia

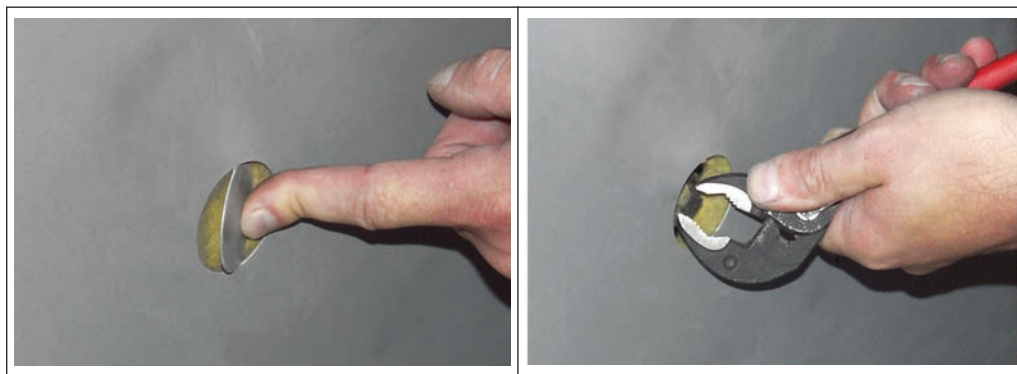
1.1 Standard di fornitura



1	Ventola di accensione con cavo di collegamento	2	Copertura per ventola di accensione
3	Tubo di accensione	4	Morsetto
5	4 viti M3x10 per il fissaggio della scheda	6	Scheda del modulo di espansione accensione LTC 2004 con cavo piatto

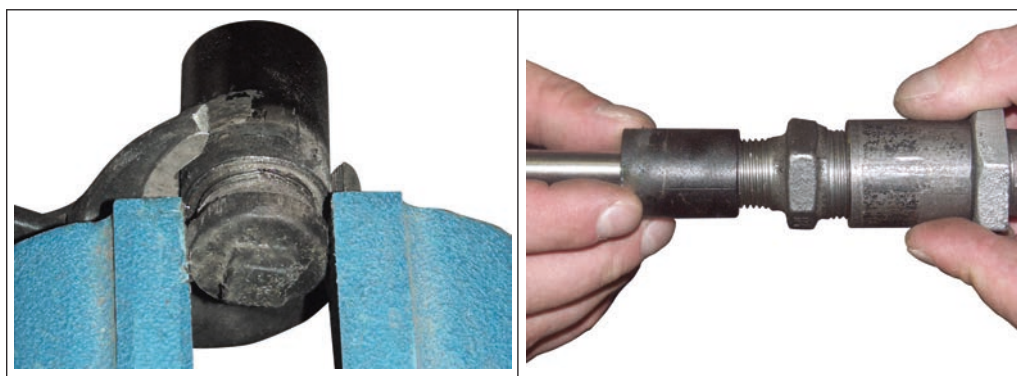
2 Montaggio

Sul lato dei servomotori:

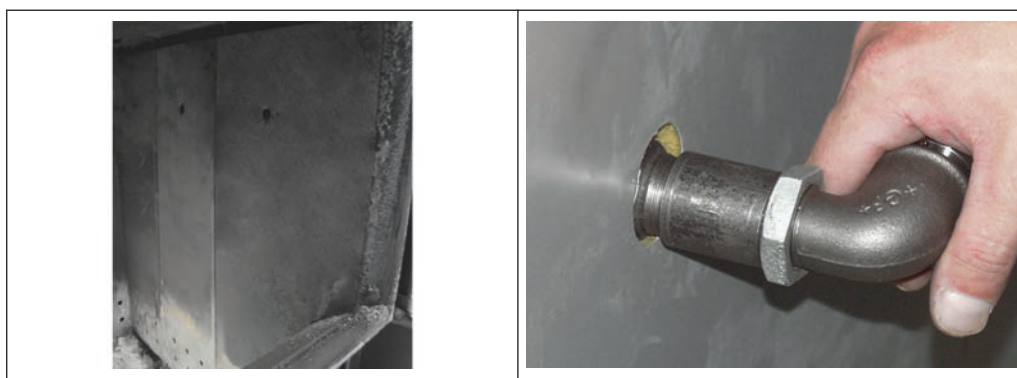


- ☐ Rompere la finestratura prepunzonata muovendola più volte
- ☐ Estrarre il tappo cieco con la pinza
- ☐ Limare e sbavare le sporgenze con la lima mezzotonda

Se il tubo di prolunga è stato estratto insieme al tappo cieco:



- ☐ Afferrare il tappo cieco e svitare il tubo di prolunga
- ☐ Montare il tubo di prolunga sul tubo di accensione



- ☐ Sganciare la protezione anteriore della camera di combustione sul lato sul quale viene montata l'accensione

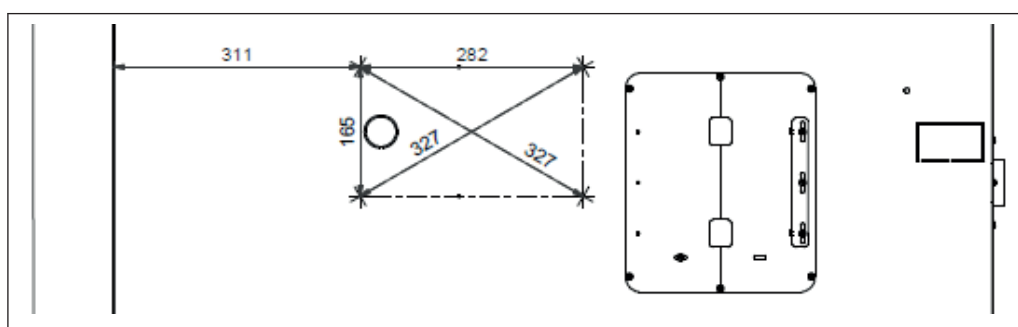
- ☐ Avvitare completamente il tubo di accensione e rimontare la protezione della camera di combustione



NOTA! Il tubo di accensione deve sporgere di 0,5 - 1 cm circa rispetto alla protezione della camera di combustione!



- ☐ Inserire la ventola di accensione e fissarla con il morsetto
- ☐ Inserire il cavo di collegamento della ventola di accensione



- ☐ Se non sono ancora presenti i fori posteriori, realizzarli in base alla dima di foratura



- ☐ Montare la copertura sui fori con 4 viti per lamiera

2.1 Cablaggio elettrico



PERICOLO

In caso di interventi su componenti elettrici:

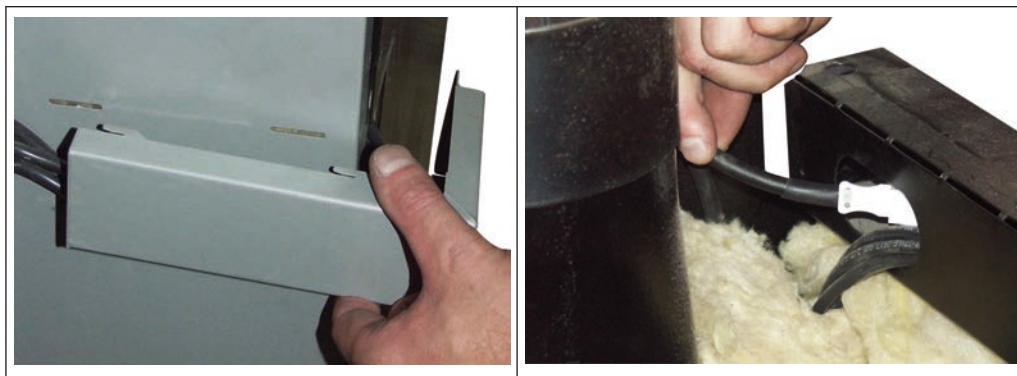
Pericolo di morte per folgorazione!

In caso di interventi su componenti elettrici attenersi a quanto segue:

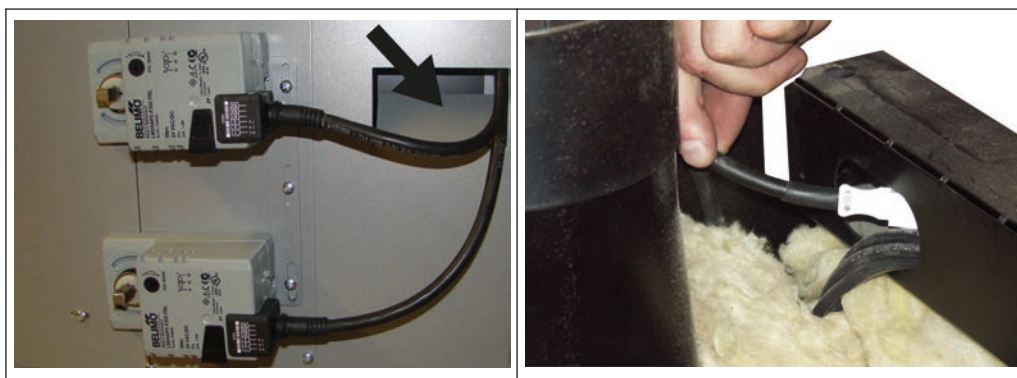
- ☐ Gli interventi devono essere effettuati soltanto da un elettricista
- ☐ Attenersi alle norme e alle prescrizioni vigenti
- ➔ Ai non autorizzati è vietato eseguire interventi sui componenti elettrici



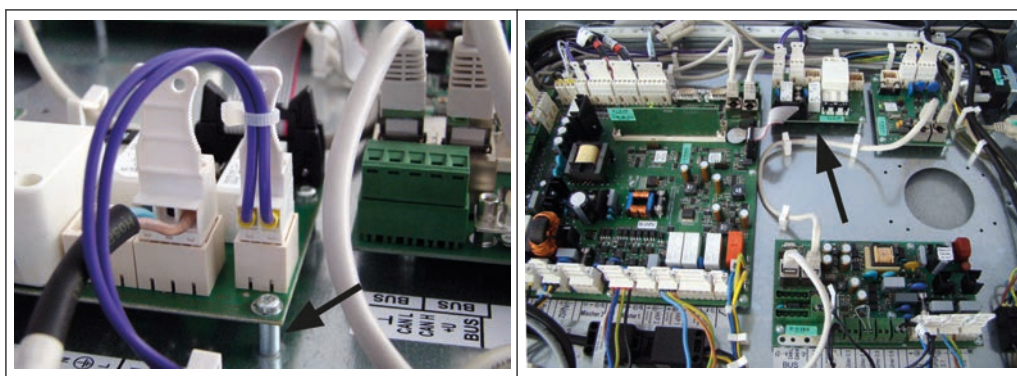
- ☐ Smontare il coperchio isolante posteriore
- ☐ Smontare la copertura del sistema di regolazione

Variante 1 (canalina applicata):


- ☐ Smontare la canalina posteriore
- ☐ Sganciare la lamiera isolante posteriore e posare i cavi di collegamento della ventola di accensione dietro la lamiera con i cavi dei servomotori verso la scatola di comando

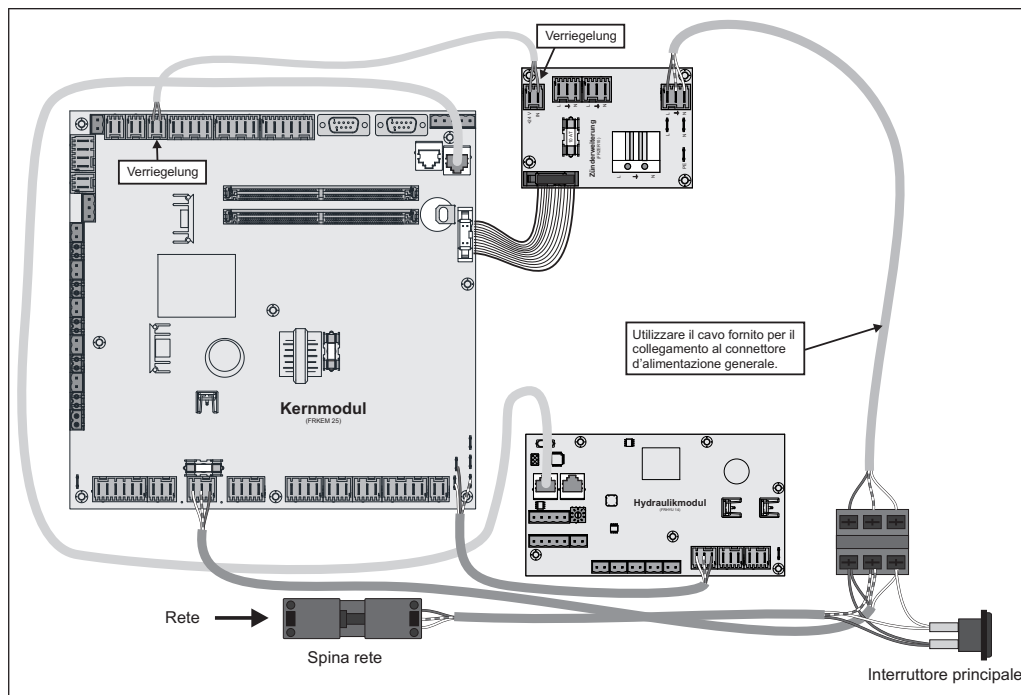
Variante 2 (canalina integrata):


- ☐ Inserire il cavo di collegamento della ventola di accensione nella canalina integrata e posarlo con i cavi dei servomotori verso la scatola di comando.



- ☐ Montare la scheda sugli appositi distanziatori con 4 viti M3x10

Collegare il modulo di espansione accensione al sistema di regolazione della caldaia



- ☐ Collegare il cavo di rete in dotazione al "Versorgung Kernmodul" e utilizzare fornito per il collegamento al vonnettore d'alimentazione generale
- ☐ Collegare il cavo piatto in dotazione al raccordo del modulo base "modulo opzionale"
- ☐ Collegare il cavo di collegamento (lilla) del modulo di espansione accensione al raccordo del modulo base "blocco"
- ☐ Terminato il collegamento del modulo di espansione accensione, rimontare il coperchio isolante posteriore e la copertura del sistema di regolazione
- ☐ Nel caso di un modello con canalina applicata, fissare nuovamente la lamiera isolante posteriore e la canalina
- ☐ Solo successivamente inserire l'alimentazione elettrica della caldaia
- ☐ Al termine parametrizzare l'accensione automatica nel sistema di regolazione della caldaia

NOTA! Leggere il manuale di istruzioni del sistema di regolazione della caldaia